

Les côtes, les surfaces, les gaines et les soffites sont susceptibles de modification dues aux impératifs administratifs, aux contraintes techniques de construction, et aux tolérances d'exécution. Les meubles et éléments de cuisine dessinés sur ce plan ne sont qu'indicatifs. Seuls seront fournis les équipements sur le descriptif annexé à l'acte de vente. La nature de certains murs de refends pourra être modifiée suivant les besoins techniques ( murs BA ou cloison SAD ). La présence de faux plafonds seront parfois nécessaires suivant configuration et seront localisés sur les PDV définitifs.



**SERRADO ARCHITECTURE**  
2720 Av. Etienne Méhul  
34070 MONTPELLIER

**CONFIANCE**  
GROUPE IMMOBILIER

5 rue Marc Bloch 69007 LYON  
Tel: 04.37.65.14.24

## Résidence Etudiante SAINT ROCH

1429 Route de Mende - 34090 Montpellier



**Etage:** R+2 **Type:** T1

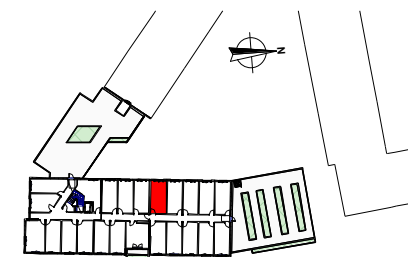
**N° appartement:** 205

### TABEAU DE SURFACES

Séjour / Cuisine	15.6 m <sup>2</sup>
Salle d'eau/Wc	3.8 m <sup>2</sup>

**TOTAL SURFACE HABITABLE :** 19.4 m<sup>2</sup>

### REPERAGE



### LEGENDE

	PL				
Tableau électrique	Placard	Gaine technique	Masquette	Soffite/ faux-plafond	Sèche serviette
Kitchenette	Porte fenêtre 2 vantaux	Fenêtre 2 vantaux	Chassis vitré composé d'une fenêtre fixe + 1 vantail OF+All vitrée fixe		

### PLAN DE PRECOMMERCIALISATION

24 09 2025

Indice 0